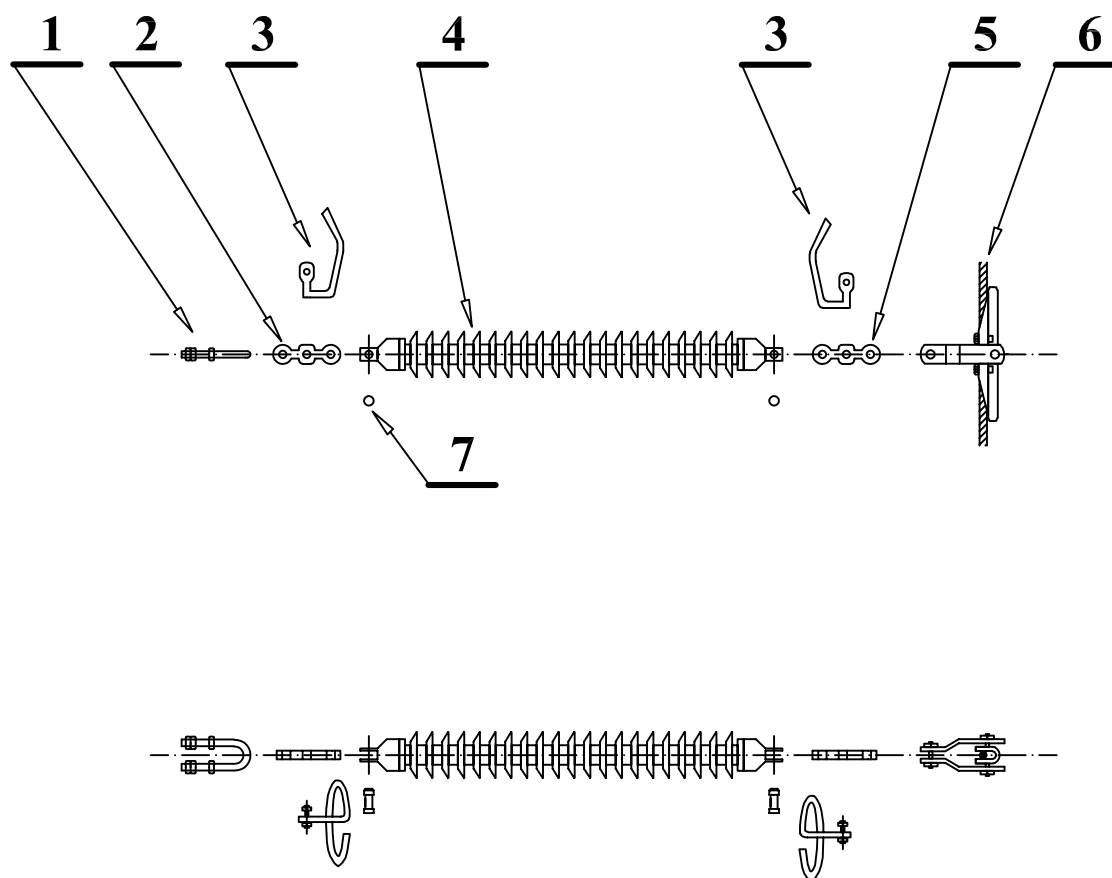



PN na portál TR V. Meziříčí - 1 x LG 60/22/1200 - vodič 222-AL1/76-ST6C



Poznámky:

1. Rohy ochranných armatur jsou orientovány směrem do rozvodny
2. Matice svorníků a šroubů všech částí musí být namontovány následovně:
Svislé svorníky a šrouby - matice dole
Vodorovné svorníky a šrouby orientované kolmo na vedení - matice směrem ke dřívku stožáru
Vodorovné svorníky a šrouby orientovaná po vedení - matice směrem ke stožáru s vyšším číslem

 SPIE Elektrovod, a.s. odštěpný závod Brno, Traťová 1, 619 00 Brno provozovna Čechova 59, 370 01 České Budějovice		Investor: E.ON Distribuce, a.s., F.A.Gerstnera 2151/6, 370 01, Č.Budějovice		ELV 52-18-598		
		Vodič: 222-AL1/76-ST6C		Počet A4:	1	
		PN na portál TR V.M. - 1x LG 60/22/1200		Datum:	11/2018	
				Vyhotovil:	Sm	
V5534/5539 - výměna vedení						
pozice	Ks	Název materiálu	Typ	Únosnost [kN]	Hmotnost [kg]	Délka [mm]
1.	1	Závěsný třmen ELBA	235 543	160	1x 1.65	1x 180
2.	1	Dvojité oko přímé ELBA	231 512.3	280	1x 1.15	1x 120
3.	2	Ochranná armatura ELBA	102 113.1	-	2x 4.16	-
4.	1	Tyčový izolátor	LG 60/22/1200	120	1x 22.00	1x 1200
5.	1	Dvojité oko přímé ELBA	231 410.3	200	1x 0.85	1x 106
6.	1	Nosná svorka výkyvná ELBA	136 224	70	1x 3.54	1x 155
7.	2	Svorník s maticí ELBA	219 302		2x 0.19	
		Celkem			37.89	1761